

# LE PATELIN

410, 1<sup>e</sup> AVENUE  
QUEBEC

**3** <sup>1/2</sup>  
+

UNITÉ(S)

**102 - 202 - 302 - 402**

**À PARTIR DE 1589 \$/MOIS**

SUPERFICIE BRUTE  
APPARTEMENT

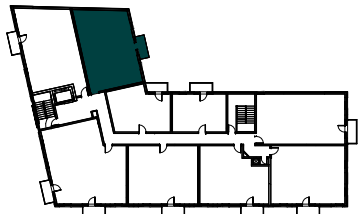
**876.9 pi<sup>2</sup>**

SUPERFICIE BRUTE  
BALCON

**40.1 pi<sup>2</sup>**

DIMENSIONS NETTES PAR PIÈCE

- |   |                |                         |
|---|----------------|-------------------------|
| 1 | Hall d'entrée  | [7'-4 5/8" x 4'-6"]     |
| 2 | Cuisine        | [10'-10 1/16" x 12'-1"] |
| 3 | Salle à manger | [7'-7 5/8" x 7'-4 5/8"] |
| 4 | Salon          | [10'-6 15/16" x 12'-1"] |
| 5 | Bureau         | [6'-3 5/8" x 7'-4 5/8"] |
| 6 | Chambre        | [12'-2" x 11'-10 5/16"] |
| 7 | Salle de bain  | [14'-5 1/4" x 6'-9"]    |



**4<sup>e</sup> Rue**

**INCLUSIONS ET COMMODITÉS:** plafonds de près de 9 pieds, grande fenestration, climatisation, eau chaude, internet, comptoirs en quartz, chute à déchets et à recyclage, insonorisation supérieure, terrasse, stationnement intérieur (\$), espace de rangement intérieur (\$)

**À PROXIMITÉ:** rivière Saint-Charles, parc du Vieux-Passage, parc Cartier-Brébeuf, nombreux commerces situés sur la 3<sup>e</sup> Avenue (Restaurants/Cafés/Boulangeries/Epiceries fines), vie de quartier active (spectacles/activités/événements), Centre Vidéotron, Grand Marché de Québec, supermarchés/pharmacies.

**NOTES:**

Plan à titre indicatif seulement. Les superficies et dimensions peuvent varier légèrement. La superficie brute est calculée en incluant les murs extérieurs et la moitié des murs mitoyens.