

# LE PATELIN

410, 1<sup>e</sup> AVENUE  
QUEBEC

**3** <sup>1/2</sup>  
+

UNITÉ(S)

**107 - 208 - 308 - 408**

POUR PLUS DE DÉTAILS SUR LES PRIX  
ET DISPONIBILITÉS, ÉCRIVEZ-NOUS!

SUPERFICIE BRUTE  
APPARTEMENT

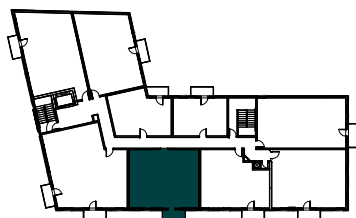
**828.2 pi<sup>2</sup>**

SUPERFICIE BRUTE  
BALCON

**42.7 pi<sup>2</sup>**

DIMENSIONS NETTES PAR PIÈCE

- |   |                |                              |
|---|----------------|------------------------------|
| 1 | Hall d'entrée  | [3'-5" x 5'-3 7/8"]          |
| 2 | Cuisine        | [10'-5 3/16" x 13'-3 5/8"]   |
| 3 | Salle à manger | [5'-1 1/4" x 13'-3 5/8"]     |
| 4 | Salon          | [9'-9 7/16" x 12'-2 15/16"]  |
| 5 | Bureau         | [9'-9 7/16" x 5'-7 5/8"]     |
| 6 | Chambre        | [11'-5 15/16" x 11'-1 7/16"] |
| 7 | Walk-in        | [5'-0 1/16" x 7'-6"]         |
| 8 | Salle de bain  | [12'-11 1/4" x 8'-4 5/8"]    |
| 9 | Buanderie      | [3'-4 3/16" x 3'-3"]         |



**4e Rue**



**INCLUSIONS ET COMMODITÉS:** plafonds de près de 9 pieds, grande fenestration, climatisation, eau chaude, internet, comptoirs en quartz, chute à déchets et à recyclage, insonorisation supérieure, terrasse, stationnement intérieur (\$), espace de rangement intérieur (\$)

**À PROXIMITÉ:** rivière Saint-Charles, parc du Vieux-Passage, parc Cartier-Brébeuf, nombreux commerces situés sur la 3<sup>e</sup> Avenue (Restaurants/Cafés/Boulangeries/Épiceries fines), vie de quartier active (spectacles/activités/événements), Centre Vidéotron, Grand Marché de Québec, supermarchés/pharmacies.

**NOTES:**

Plan à titre indicatif seulement. Les superficies et dimensions peuvent varier légèrement. La superficie brute est calculée en incluant les murs extérieurs et la moitié des murs mitoyens.